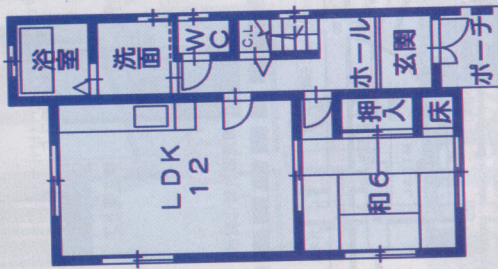


西新町

セット価格 **4,203万円**

- 敷地面積 / 155.56㎡ (47.05坪)
- 建物面積 / 92.72㎡ (28.05坪)
- 土地価格 / 2,520万円
- 建物価格 / 1,683万円

★カースペース2台可



●明石市船上●山電西新町駅歩10分●地目宅地●第1種住居地域●建ぺい率/200%●関西電力・L.Pガス・公営水道、水洗直放●売主

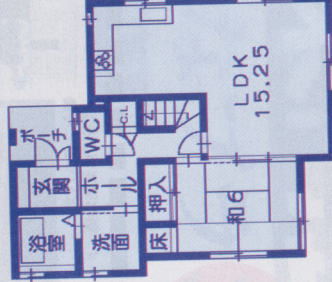


敷地約 **48坪**

D号地

- 敷地面積 / 105.91㎡ (32.03坪)
- 建物面積 / 99.26㎡ (30.02坪)

★お買い物・病院等近し
★山電林崎松江海岸駅歩3分
★藤江小・望海中学校区
★陽当り・風通し良好
★カーポート有(普通車+軽)



●明石市林崎町3丁目●山電林崎松江海岸駅歩3分●地目宅地●第1種住居地域●建ぺい率/60%●容積率/200%●関西電力、都市ガス、公営水道、水洗直放●閉免許可番号1-1号(10)

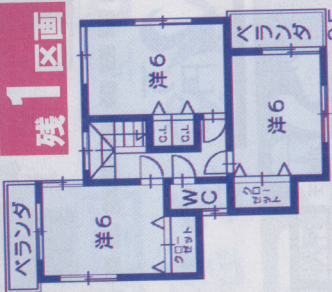
林崎

4,150万円



敷地約 **32坪**

★お買い物・病院等近し
★山電林崎松江海岸駅歩3分
★藤江小・望海中学校区
★陽当り・風通し良好
★カーポート有(普通車+軽)



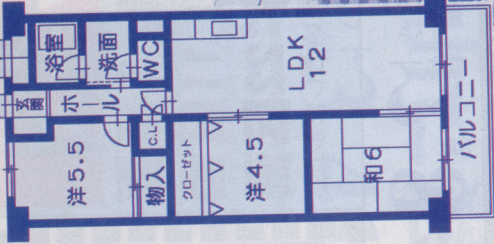
●明石市林崎町3丁目●山電林崎松江海岸駅歩3分●地目宅地●第1種住居地域●建ぺい率/60%●容積率/200%●関西電力、都市ガス、公営水道、水洗直放●閉免許可番号1-1号(10)

明石ダイヤハイイツ

1,280万円

- 専有面積 / 63.16㎡ (19.10坪)
- バルコニー / 約6.80㎡

★南向き
★即入居可
★平成9年
★全面改装済
★山電西新町駅
★歩7分



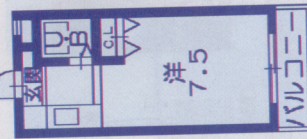
●頭金 160万円 ※銀行ローン(2.375%)35年返済
●月々(年12回) **48,765円**
●ボーナス月 **0円**

●明石市朝町3丁目●山電西新町駅歩7分●鉄骨鉄筋コンクリート造11階建の6階部分●築S55年1月●管理費等月14,570円●委託管理●仲介

★賃貸物件★

1 マンション有 **3.7万円** 家賃月額

※ワンルーム
※買物・交通便利

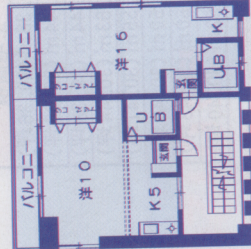


神戸学院
大学近く

- 敷金 / 30万円
- 敷引 / 15万円
- 共益費 / 3,000円
- 駐車場 / 10,000円
- 神戸市西區伊川谷町有瀬
- バス西區台9丁目徒歩6分
- バス西區2階建●築H8年
- 即入居可●仲介

2 マンション日富美町 **5.2万円** 家賃月額

※1LDK
※買物便利
※南向きバルコニー
※バス駅近く

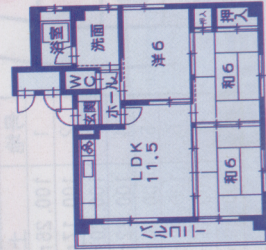


リファーム済
美しいです

- 敷金 / 30万円
- 敷引 / 15万円
- 共益費 / 3,000円
- 明石市日富美町●JR明石駅歩10分●RC造3階建
- 即入居可●仲介

3 マンション林崎 **7.5万円** 家賃月額

※3LDK
※小型ペット相談可

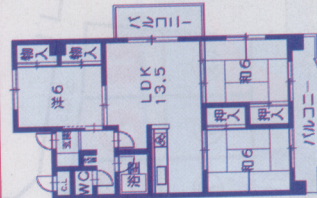


明石大橋が見えます

- 敷金 / 60万円
- 敷引 / 40万円
- 共益費 / 含む
- 明石市林崎3丁目●山電林崎松江海岸駅歩3分●RC造4階建●築S63年●即入居可●仲介

4 マンション南貴崎 **8.5万円** 家賃月額

※3LDK
※角部屋
※買物便利
※明石大橋が見えます



駅徒歩1分

- 敷金 / 60万円
- 敷引 / 40万円
- 共益費 / 含む
- 明石市南貴崎●山電林崎松江海岸駅歩1分●RC造●築S63年●仲介

マルフジ住宅(株) ☎(57)1288

センチュリー-21 三協ハウジング(株) ☎(66)4511

上7丁目	池上5丁目	板本5丁目	平作7丁目	長瀬1丁目	衣笠栄町
6,4.5,64,風呂,水洗,シャワー,駐車スペース有 62,000円	6,4.5,64,風呂,水洗 30,000円	6,6,64,風呂,水洗 57,000円	81,000円	95,000円	150,000円
消費税込3%,1F,風呂なし,共益費200円					

上7丁目	池上5丁目	板本5丁目	平作7丁目	長瀬1丁目	衣笠栄町
6,4.5,64,風呂,水洗,シャワー,駐車スペース有 62,000円	6,4.5,64,風呂,水洗 30,000円	6,6,64,風呂,水洗 57,000円	81,000円	95,000円	150,000円
消費税込3%,1F,風呂なし,共益費200円					

消費税込3%,1F,風呂なし,共益費200円

アパート2 F

小網代 70,000円

水洗、風呂
2LDK

① | 台可

新築 アパート

長坂3丁目 52,000円

水洗、風呂
2DK

② | 台可

① | 500円

社員募集

フレッシュで、熱意のある方を評価。業務拡大に付き意欲のある方を募ります。

- ① 取引主任者
- ② 新設営業店々長
- ③ 営業課長
- ④ 経理事務員

●男・女問わず
●給与当社規定優遇
●希望給考慮
●運転免許必要
●定休(日・祭)

社員各若干名募集・年齢35歳迄

◆待遇 昇給年1回 賞与年2回 慰安旅行の他
◆年間大勤連休 年休有り
◆電話連絡の上、履歴書持参来社、郵送も可

マルフジ住宅(株) ☎56-8797 担当/鈴木

マンション 3F

初声町和田 40,000円

水洗、風呂
2DK

③ | 500円

① | 500円

貸付 コーナー

アパート1F 武3丁目 1DK 25,000円	アパート2F 須軽谷 2K 30,000円	アパート1F 長井 3DK 55,000円	アパート2F 武2丁目 4K 58,000円	新築貸店舗 三崎町六合 6坪 55,000円
①不可 ②1000円	①可 ②2000円	①不可 ②1000円	①可 ②2000円	①6000円 ②3000円 保証金200万円
アパート2F 須軽谷 2K 30,000円	アパート2F 長井 2K 41,000円	アパート2F 武3丁目 3DK 55,000円	アパート2F 武2丁目 4K 58,000円	貸店舗 林1丁目 8坪 80,000円
①可 ②2000円 ③1000円	①可 ②2000円 ③1000円	①可 ②2000円	①可 ②2000円	①不可 ②1500円 礼金20万円 敷金50万円
アパート2F 林2丁目 2DK 51,000円	アパート2F 長井 2K 41,000円	アパート2F 武3丁目 3DK 55,000円	アパート2F 武2丁目 4K 58,000円	貸店舗 林1丁目 8坪 80,000円
①可 ②1000円	①可 ②2000円 ③1000円	①可 ②2000円	①可 ②2000円	①不可 ②1500円 礼金20万円 敷金50万円
アパート2F 林2丁目 2DK 51,000円	アパート2F 長井 2K 41,000円	アパート2F 武3丁目 3DK 55,000円	アパート2F 武2丁目 4K 58,000円	貸店舗 林1丁目 8坪 80,000円
①可 ②1000円	①可 ②2000円 ③1000円	①可 ②2000円	①可 ②2000円	①不可 ②1500円 礼金20万円 敷金50万円

② 貸マンション

●京急田浦駅徒歩9分
船越町7丁目 家賃130,000円

3LDK
専有74.08㎡(22.62坪)
バルコニー17.95㎡
駐車場近くに有り 法人希望
10000円/月
礼2・敷2 新築

④ 貸アパート

●京急田浦駅徒歩6分
船越町1丁目 家賃69,000円

専有40.92㎡(12.37坪)
2DK 新築 駐車場7000円/月
雑費2000円/月
礼2・敷2
洋室7ローリング
日当り良好

⑥ 貸一戸建

●京急浜浜駅徒歩6分
湘南藤取3丁目 家賃130,000円

建物84.3㎡(25.5坪)
土地208.27㎡(63坪)
車庫付 4月初旬入居
礼2・敷2 (法人限定)

① 貸一戸建

●京急汐入駅徒歩15分
板本町3丁目 家賃157,500円

建物127.79㎡(38.66坪)
5LDK S56年2月築
都市G 本下水
(法人希望) 車庫付
礼2・敷2

③ 貸アパート

●京急追浜駅徒歩7分
藤取1丁目 家賃75,000円

専有36㎡~34㎡
2DK 閑静
日当り良好
礼1・敷2 新築

⑤ 貸アパート

●京急追浜駅徒歩3分
追浜3丁目 家賃80,000円

2DK 築2年
雑費1000円/月
礼2・敷1

⑦ 貸アパート

●JR田浦駅徒歩5分
田浦3丁目 家賃75,000円

木造2階建 1・2階部分
2K 新築
買物交通至便
礼1・敷1

消費税込3%,1F,風呂なし,共益費200円

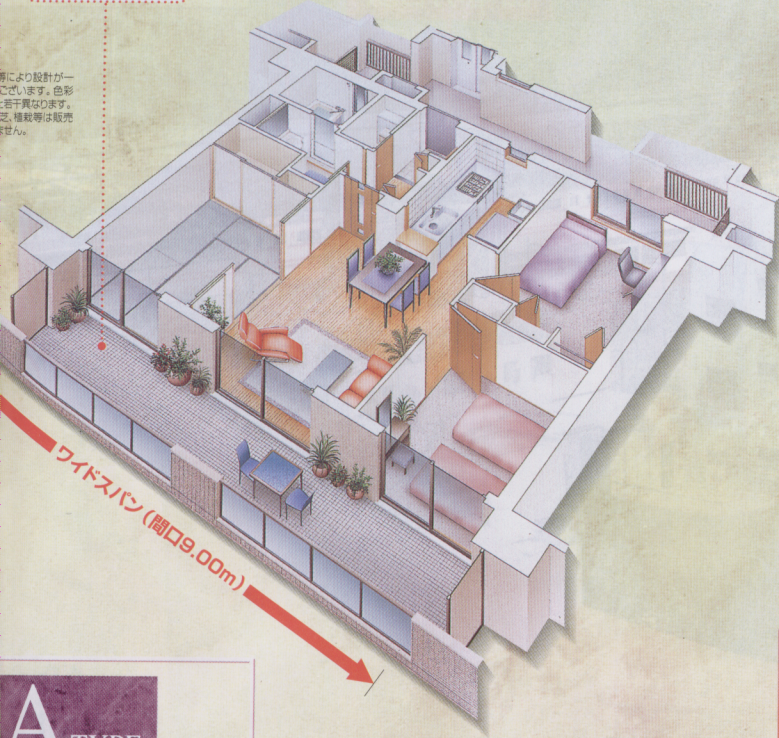


B TYPE 3LDK

- 専有面積 64.80㎡ (19.60坪)
- バルコニー面積 15.30㎡ (4.62坪)
- 室外機置場面積 0.60㎡ (0.18坪)
- 合計面積 80.70㎡ (24.40坪)

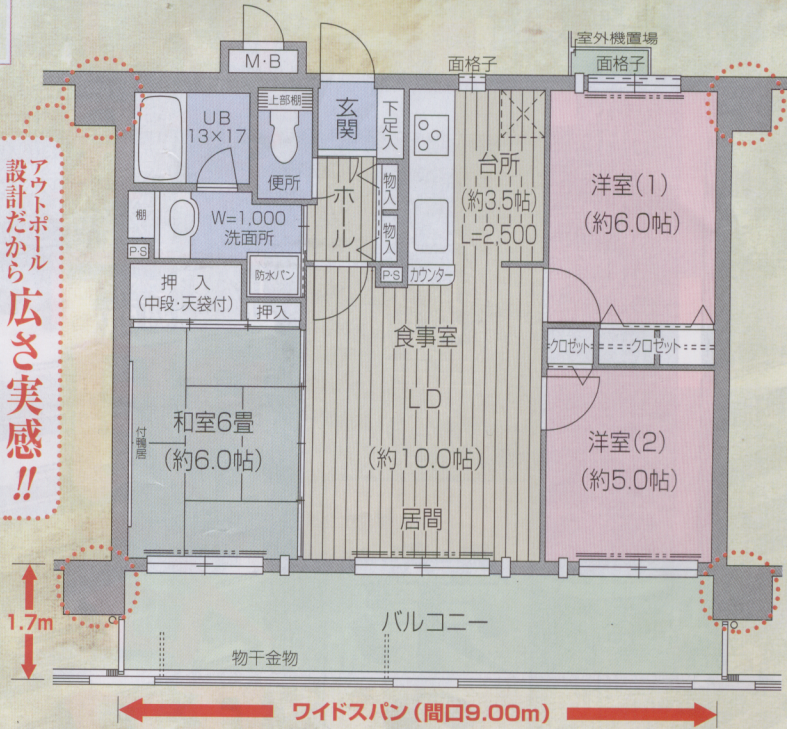
出幅1.7mの
広いバルコニー

明りにより設計が
変わります。色彩
も若干異なります。
足、植栽等は販売
しません。



ワイドスパン(間口9.00m)

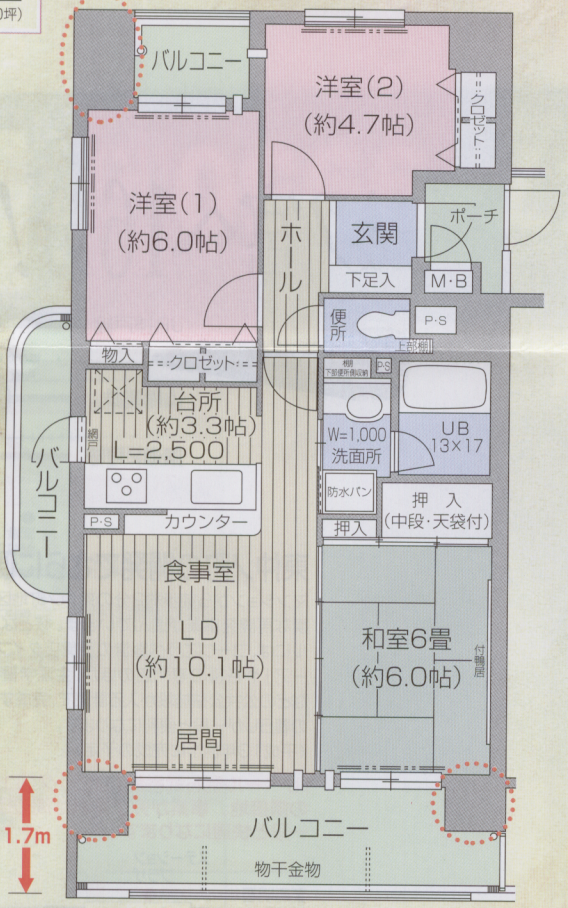
アウトホール
設計だから
広さ実感!!



A TYPE 3LDK

- 専有面積 66.20㎡ (20.02坪)
- バルコニー面積 18.29㎡ (5.53坪)
- 室外機置場面積 1.82㎡ (0.55坪)
- 合計面積 86.31㎡ (26.10坪)

●明るい光が入るバルコニーに面した
キッチンが機能的。
人気の対面キッチンでお料理のときのおしゃべりも楽しくなります。



ご返済例

Bタイプ 3LDK 税込価格2,510万円を
202号 頭金「260万円」で購入した場合

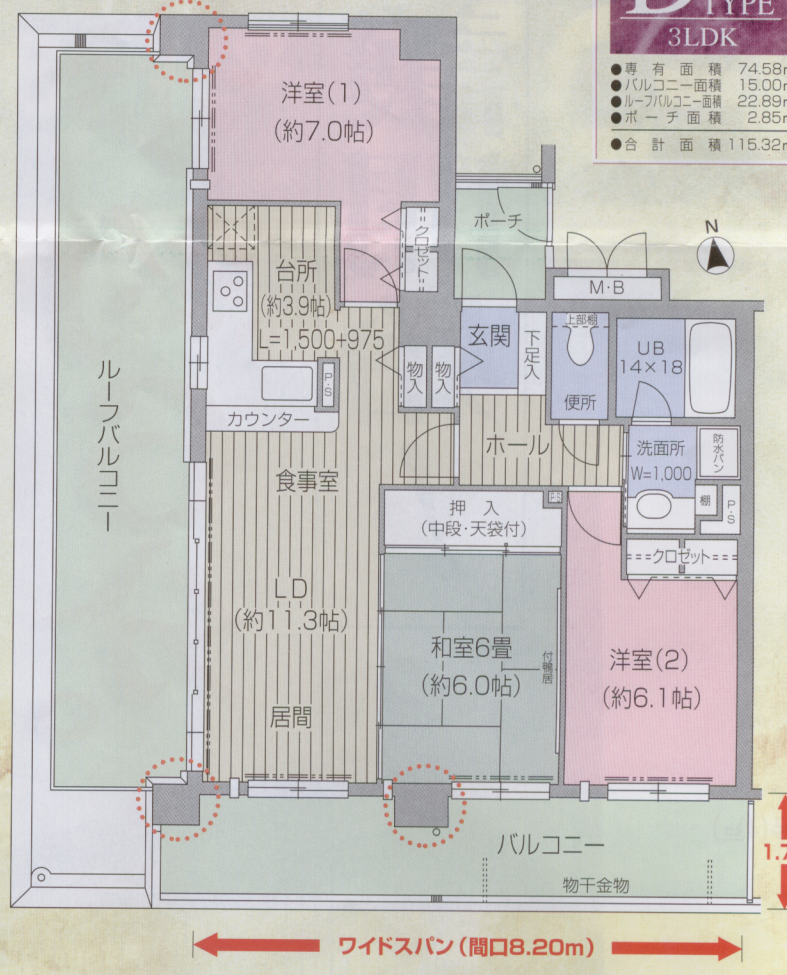
月々 **39,434円** (ボーナス時返済額 (年2回) **158,166円**)

頭金をご相談下さい!!

※左記の返済例は元利均等(35年返済)ゆとり返済利用のもの。返済例は、申込日以前1年を通じて借家等に住んでいた方のもです。※6年目以降の返済額は係員にお問い合わせ下さい。返済例は概算のため、若干の差異が生じます。※融資条件および金利は平成11年7月10日現在のものです。年収その他の条件により返済額は異なります。あらかじめご了承下さい。詳細は係員にお問い合わせ下さい。※諸費用は別途必要になります。

D TYPE 3LDK

- 専有面積 74.58㎡
- バルコニー面積 15.00㎡
- ルーフバルコニー面積 22.89㎡
- ポーチ面積 2.85㎡
- 合計面積 115.32㎡



PRC工法採用 でゆったり広びろ。

従来の場合(同社)より
小梁がなくなれば、上部にも広々とした開放感が実現します。

PRCスラブ・アンポイント工法の場合
小梁がなくなれば、上部にも広々とした開放感が実現します。

●専有面積は、パイプスペース(PS)面積を含んだものです。
●図面上に示した設備機器及び位置等については、改良の為、多少変更する場合があります。
●建物の仕様・構造設備の一部は行政指導その他の理由により変更する場合があります。図面上に梁・下り天井・コンソール・避難ハッチ等は省略してあります。

本当の豊かさを追求、創意が光る、洗練の高

多彩な敷地内設備と
高級設備群!!



屋上広場

当マンションからは
海峽大橋も一望できます。

「明石」駅へバス13分
向「明石」バス停へ徒歩3分
「神明」インターへ車で1分



明石インター

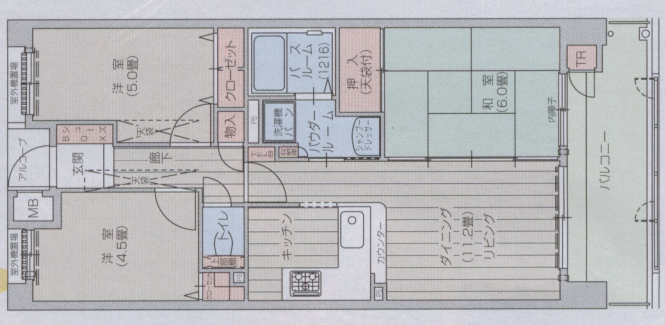
神戸市立有瀬小学校



未公園(60m)

ETYPE
205

- 住居専有面積 / 58.42㎡
- バルコニー面積 / 9.45㎡
- トイレ面積 / 0.93㎡
- キッチン面積 / 1.27㎡
- バスルーム面積 / 1.08㎡
- 合計専用面積 / 70.85㎡



2,230万円 (消費税別)

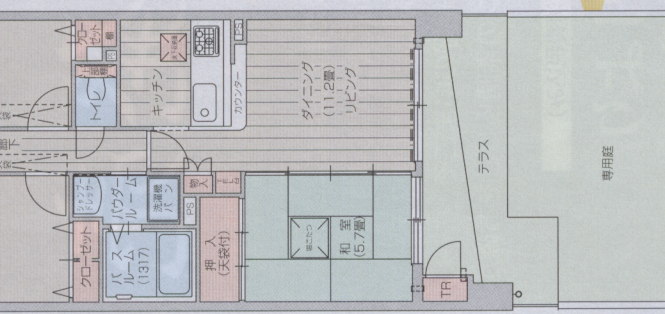
- 住戸内は段差のないバリアフリー
(クロスはノンホルマリン接着剤使用)



遮音性の高いフローリング
一級 (L-45等級) 素材の高級フロ
ーリングで、高い遮音性を実現。

FTYPE
201

- 住居専有面積 / 61.70㎡
- バルコニー面積 / 11.69㎡
- 専用庭面積 / 28.07㎡
- トイレ面積 / 0.65㎡
- キッチン面積 / 1.34㎡
- バスルーム面積 / 1.08㎡
- 合計専用面積 / 104.43㎡



2,360万円 (消費税別)

- 1 スタイルリッチなシューズボックス付玄関(玄関ドアは耐震扉)
- 2 機能的クローゼットでゆったり収納
棚板とハンガーパイプを自由に組み合わせ
- 3 システムトップのF型シンク扉は鏡面仕上げ
人造大理石トップのF型シンク扉は鏡面仕上げ
健康に配慮した低ホルムアルデヒド仕様
- 4 タイル貼り全自動ユニットバス(浴室暖房乾燥機付)
高級大理石調アイトタイル貼り(200×250)

■魅力の販売価格帯

3 L	2,200万円台~2,300万円台	11戸
4 L	2,400万円台~2,500万円台	21戸
3 K	2,600万円台~2,700万円台	4戸
4 K	2,900万円台	1戸
4 LDK	3,000万円台~3,100万円台	2戸
5 LDK	3,200万円台~3,300万円台	5戸
5 K	3,400万円台	2戸

全戸
住宅金融公庫
融資適格住宅

ライフスタイルに
合わせて14タイプもの
多彩な住戸プラン



ATYPE
201

- 住居専有面積 / 77.40㎡
- バルコニー面積 / 37.65㎡
- ポーチ面積 / 5.70㎡
- トイレ面積 / 1.42㎡
- 合計専用面積 / 122.17㎡

3,090万円 (消費税別)

LTYPE
109

- 住居専有面積 / 61.70㎡
- テラス面積 / 11.69㎡
- 専用庭面積 / 28.07㎡
- トイレ面積 / 0.65㎡
- キッチン面積 / 1.34㎡
- バスルーム面積 / 1.08㎡
- 合計専用面積 / 104.43㎡

- 5 洗面化粧台(三面鏡・ハンドシャワー付)
- 6 快適で清潔なウォシュレットトイレ
- 7 宅配サービスロッカー(宅配物着荷自動通報システム)
- 8 洋室には天袋付住戸も
- 9 安心のオートロックシステム
- 10 セキュリティシステム(24時間集中管理システム)

医師・保健師・看護師に依頼な健康相談
ヤング開発「ハロー健康相談24」
相談料・通話料無料(フリーダイヤル)

ディレクTV「約150チャンネル」
の放送が楽しめます。
(全戸ケーブルテレビ付)
CS放送

先進の給水・給湯配管システムを採用
(サマ管ヘッダーシステム)

外・内部の性能を向上させるとともに、 新居づくりの全日数を大幅に短縮しました。

100万戸の建築実績を活かした総合力で、新しい提案の住まいをお届けいたします。

※写真は実物と多少異なります。



リビング



ダイニング・キッチン



バルコニー



子供室



和室



寝室



洗髪洗面化粧台

只今、オープン記念価格にて販売